

Nostoketjut ja komponentit luokka 8 & 10

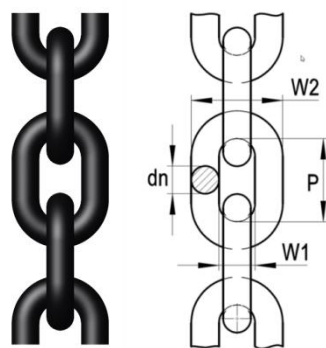


Fastener.fi

Nostoketjut ja komponentit luokka 8

Nostoketju, luokka 8

- Varmuuskerroin 4:1
- Materiaali: teräs, maalattu musta
- Käyttölämpötila -40°C ... +400°C
- EN 818-2
- Ei saa lämpökäsitellä



Koko mm	WLL t	P	W1 min	W2 max	BF (kN)	Paino kg/m
6	1,12	18	7,8	22,2	45,2	0,83
7	,15	21	9,1	25,9	61,6	1,17
8	2,0	24	10,4	29,6	80,4	1,51
10	3,15	30	13,0	37,0	126	2,25
13	5,3	39	16,9	48,1	212	3,9
16	8,0	48	20,8	59,2	322	5,79
18	10,0	54	23,4	66,6	407	7,2
19	11,2	57	24,7	70,3	454	8,39
20	12,5	60	26,0	74,0	503	8,9
22	15,0	66	28,6	81,4	608	11,2
26	21,2	78	33,8	96,2	849	15,5
32	31,5	96	41,6	118,0	1290	24,1

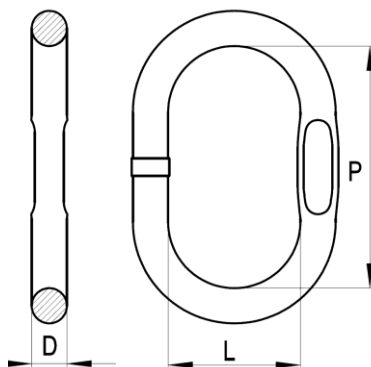
Nostoketjut ja komponentit luokka 8

Nostorengas, luokka 8

- Varmuuskerroin 4:1
- Materiaali: teräs, maalattu punainen
- EN 1677-4 / ASTM A 952
- Ei saa lämpökäsitellä



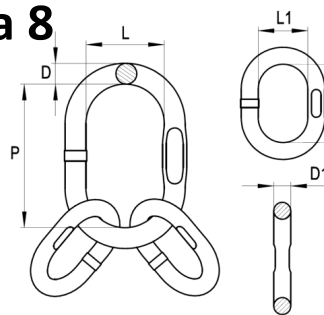
Koko	WLL t Max	1 haar Ketjun koko	2 haar. Ketjun koko	D	P	L	Paino kg
W6-7	1,6	6-7	6	13	110	60	0,34
W7-8	2,12	8	7	16	110	60	0,53
W10-8	3,15	10	8	19	135	75	0,92
W13-10	5,3	13	10	23	160	90	1,6
W16-13	8,0	16	13	27	180	100	2,5
W18-16	11,2	18	16	33	200	110	4,2
W20-18	14,0	19-20	18	36	260	140	6,34
W22-20	17,0	22	19-20	40	300	160	8,96
W40-32	56,8	36-40	32-36	56	400	200	23,3
W8070	81,5	-	-	70	460	250	43,0



Nostoketjut ja komponentit luokka 8

Nstorengas lisärenkain, luokka 8

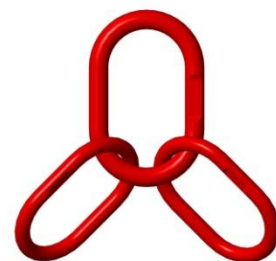
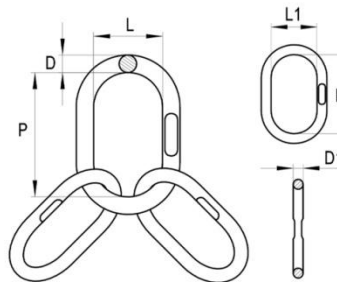
- Varmuuskerroin 4:1
- Materiaali: teräs, maalattu punainen
- EN 1677-4 / ASTM A 952
- Ei saa lämpökäsitellä



Koko	WLL t Max	3-4 haar Ketjun koko	D	P	L	D1	P1	L1	Paino kg
W6-7	3,15	6-7	19	135	75	13	60	38	1,35
W8	4,25	8	23	160	90	16	70	34	2,32
W10	6,7	10	27	180	100	19	85	40	3,81
W13	11,2	13	33	200	110	23	115	50	6,57
W16	17,0	16	36	260	140	27	140	65	10,3
W18	21,2	18	40	340	180	33	150	70	16,5
W19-20	26,5	19-20	45	340	180	33	150	70	19,3
W22	31,5	22	50	350	190	36	170	75	25,1
W26	45,0	26	56	400	200	40	170	80	34,3
W32	81,5	32	70	460	250	50	200	100	64,0

Nstorengas lisärenkain, luokka 8

- Varmuuskerroin 4:1
- Materiaali: teräs, maalattu punainen
- EN 1677-4 / ASTM A 952
- Ei saa lämpökäsitellä



Koko	WLL t Max	3-4 haar Ketjun koko	D	P	L	D1	P1	L1	Paino kg
T7	4,15	7	20	160	95	14	120	70	2,1
T8	5,35	8	23	160	110	17	140	80	3,2
T10	9,4	10	27	190	110	20	160	95	5,0
T13	14,2	13	33	230	130	27	190	11	10,0
T16	22,3	16	38	275	150	33	230	0130	17,0
T20	33,4	20	45	340	180	38	275	150	27,8
T22	40,3	22	50	350	190	45	340	180	42,2
T26	56,8	26	56	400	200	50	350	190	56,4

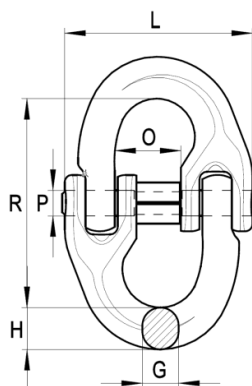
Nostoketjut ja komponentit luokka 8

Liitoslenkki, luokka 8

- Varmuuskerroin 4:1
- Materiaali: teräs, maalattu punainen
- EN 1677-1 / ASTM A 952
- Ei saa lämpökäsitellä



Koko	WLL t Max	G	H	O	R	PxL	Paino kg
6	1,12	7,6	7,8	14	44	4,8x39	0,07
7	1,5	9	10	17	51	6x47	0,12
8	2,0	10	11,5	18	61,5	6,3x53	0,19
10	3,15	12,6	13,8	22,5	72	8x63	0,38
13	5,3	16,7	19	27,5	88	10x79	0,73
16	8,0	21	21	33	103	14x106	1,43
20	12,5	23,5	29,5	41,5	115	16x123	2,65
22	15,0	27	29	48,5	135	16x150	3,75
26	21,2	31,5	31,5	60	147	18x159	4,1
32	31,5	32	40	80	194	25x195	8,05



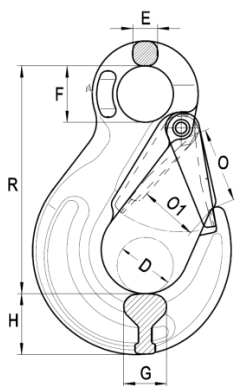
Nostoketjut ja komponentit luokka 8

Salpakoukku, luokka 8

- Varmuuskerroin 4:1
- Materiaali: teräs, maalattu harmaa
- EN 1677-2 / ASTM A 952
- Ei saa lämpökäsitellä



Koko	WLL t Max	D	E	F	G	H	O	O1	R	Paino kg
6	1,12	18	10	20	16,5	21	25	19	84,5	0,34
7-8	2,0	24	11	25	19	27	32	25	106	0,56
10	3,15	30	16	34	26	33	40	31	131	1,2
13	5,3	38	19	43	33	42	48	39	164	2,35
16	8,0	44	25	50	40	50	55	45	182,5	3,72
20	12,5	53	27	55	48	54	61	54	205	5,95
22	15,0	60	30	60	50	61	71	61	225	7,87
26	21,2	72	36	70	60	69	84	73	265	12,8



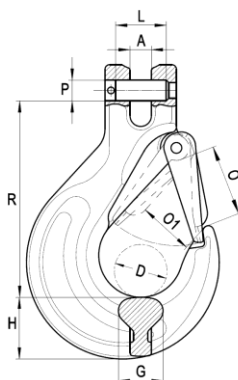
Nostoketjut ja komponentit luokka 8

Salpakoukku haarukkaliittimellä, luokka 8

- Varmuuskerroin 4:1
- Materiaali: teräs, maalattu punainen
- EN 1677-2 / ASTM A 952
- Ei saa lämpökäsitellä



Koko	WLL t Max	A	D	G	H	O	O1	R	PxL	Paino kg
6	1,12	7	18	16,5	20	25	19	69	7,4x16,5	0,27
7-8	2,0	9	25	19	28	32	26	94,5	9,6x23	0,61
10	3,15	11,5	30	25	33	39	31	109	12,5x29,5	1,12
13	5,3	14,5	38	30	40	48	39	135	16x37	2,0
16	8,0	17,5	44	37	47	55	45	155	20x52	3,4
20	12,5	23	52	51	52	61	53	183	24x73	6,8
22	15,0	24,5	60	50	62	71	61	212	27x71	9,0



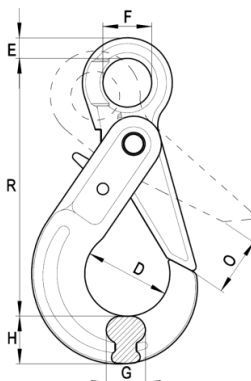
Nostoketjut ja komponentit luokka 8

Varmuuskoukku, luokka 8

- Varmuuskerroin 4:1
- Materiaali: teräs, maalattu punainen
- EN 1677-3 / ASTM A 952
- Ei saa lämpökäsitellä



Koko	WLL t Max	D	E	F	G	H	O min	R	Paino kg
6	1,12	35	11	21	16	20,5	28	110	0,53
7-8	2,0	43,5	12	27	20	26	34	136	0,89
10	3,15	56	15	34,5	24,5	30	45	168,5	1,58
13	5,3	69	20	40	34,5	40	51,5	205	3,16
16	8,0	80	27	50	35,5	50	60	251,5	6,05



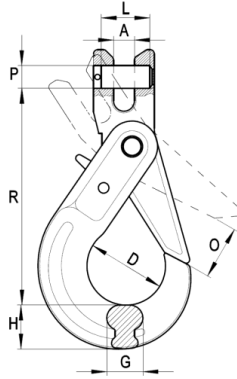
Nostoketjut ja komponentit luokka 8

Varmuuskoukku haarukkaliittimellä, luokka 8

- Varmuuskerroin 4:1
- Materiaali: teräs, maalattu punainen
- EN 1677-3 / ASTM A 952
- Ei saa lämpökäsitellä



Koko	WLL t Max	A	D	G	H	O min	R	PxL	Paino kg
6	1,12	6,7	35	16	20,5	28	94	7,4x16,5	0,5
7-8	2,0	8,5	43,5	20	26	34	123	9,6x23	0,96
10	3,15	12	56	24,5	30	45	143,5	12,5x29,5	1,6
13	5,3	15	69	34,5	40	51,5	179,5	16x37	3,13
16	8,0	19	80	35,5	50	60	217	20x52	5,8



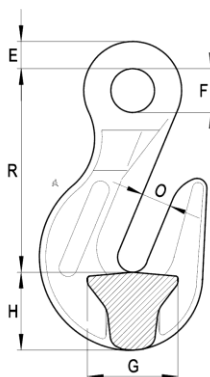
Nostoketjut ja komponentit luokka 8

Lyhennyskoukku luokka 8

- Varmuuskerroin 4:1
- Materiaali: teräs, maalattu punainen
- EN 1677-3 / ASTM A 952
- Ei saa lämpökäsitellä



Koko	WLL t max	E	F	G	H	O	R	Paino kg
7-8	2,0	10	15,5	30	24	10	60	0,3
10	3,15	12	20,5	44	32	13	80	0,6
13	5,3	16	25	53	38	17	104	1,3
16	8,0	20	31	64	45	20	114	2,2
20	12,5	24	36	85	53	23	135	4,0
22	15,0	25	41	97	62	27	158	5,8
26	21,2	32	55	112	73	30	228	13,5



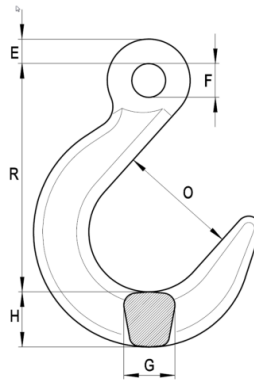
Nostoketjut ja komponentit luokka 8

Valimokoukku luokka 8

- Varmuuskerroin 4:1
- Materiaali: teräs, maalattu punainen
- EN 1677-1 / ASTM A 952
- Ei saa lämpökäsitellä



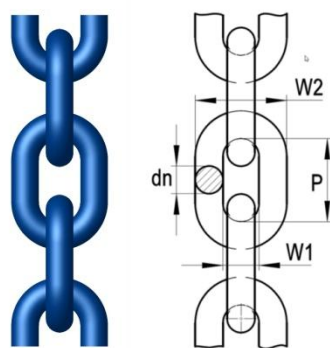
Koko	WLL t max	E	F	G	H	O	R	Paino kg
7-8	2,0	13,5	18	26	31	63	122,5	1,13
10	3,15	16	22	32	36	77	149	2,0
13	5,3	19	27	39	43	88	173,5	3,3
16	8,0	24	32	45	50	100	205	5,3
19-20	12,5	27	38	51	61	115	237	7,7



Nostoketjut ja komponentit luokka 10

Nostoketju, luokka 10

- Varmuuskerroin 4:1
- Materiaali: teräs, maalattu sininen
- Käyttölämpötila -29°C ... +205°C
- Ei saa lämpökäsitellä

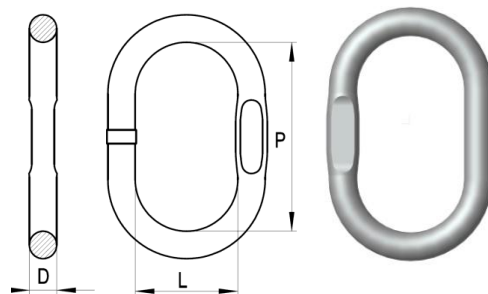


Koko mm	WLL t	P	W1 min	W2 max	BF (kN)	Paino kg/m
6	1,4	18	7,8	22,2	56,5	0,83
7	1,9	21	9,1	25,9	77	1,17
8	2,5	24	10,4	29,6	101	1,51
10	4,0	30	13,0	37,0	157	2,27
13	6,7	39	16,9	48,1	265	3,9
16	10,0	48	20,8	59,2	402	5,79
19	14,0	57	24,7	70,3	567	8,4
20	16,0	60	26,0	74,0	628	8,9
22	19,0	66	28,6	81,4	760	11,4
26	26,5	78	33,8	96,2	1060	16,0
32	40,0	96	41,6	118,0	1610	24,1

Nostoketjut ja komponentit luokka 10

Nostorengas, luokka 10

- Varmuuskerroin 4:1
- Materiaali: teräs, maalattu harmaa
- EN 1677-4 / ASTM A 952
- Ei saa lämpökäsitellä



Koko	WLL t Max	1 haar Ketjun koko	2 haar. Ketjun koko	D	P	L	Paino kg
D13	2,4	6-7	6	13	110	60	0,34
D16	3,4	8	7	16	110	60	0,53
D18	5,05	10	8	19	135	75	0,92
D22	6,95	13	10	23	160	90	1,6
D26	12	16	13	27	180	100	2,5
D32	18	19-20	16	33	200	110	4,2
D36	22,4	22	19-20	36	260	140	6,34
D38	27,7	26	22	38	275	150	7,5
D45	36	26	22	45	340	180	12,8
D50	47	32	26	50	350	190	16,5
D56	60	-	32	56	400	200	23,3
D70	102	-	-	70	460	250	43,0

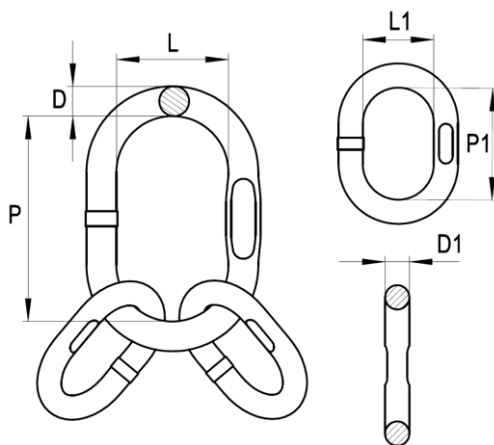
Nostoketjut ja komponentit luokka 10

Nstorengas lisärenkain, luokka 10

- Varmuuskerroin 4:1
- Materiaali: teräs, maalattu harmaa
- EN 1677-4 / ASTM A 952
- Ei saa lämpökäsitellä



Koko	WLL t Max	3-4 haar Ketjun koko	D	P	L	D1	P1	L1	Paino kg
18-13	5,05	6-7	19	135	75	13	60	38	1,38
22-16	6,95	8	23	160	90	16	70	34	2,38
26-20	10,4	10	27	180	100	19	85	40	3,81
32-22	18,0	13	33	200	110	23	115	50	6,57
38-26	27,7	16	38	275	150	27	140	65	11,45
50-32	41,55	19-20	50	350	190	33	150	70	23
56-36	50,25	22	56	350	250	36	170	75	31
56-40	60,0	26	56	400	200	40	170	80	34,3
70-50	85,0	32	70	460	250	50	200	100	64



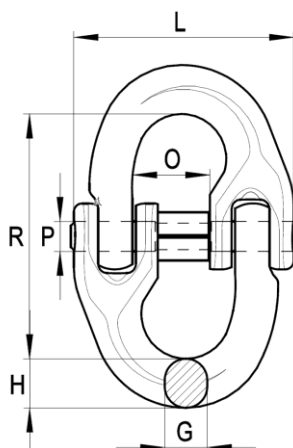
Nostoketjut ja komponentit luokka 10

Liitoslenkki, luokka 10

- Varmuuskerroin 4:1
- Materiaali: teräs, maalattu harmaa
- EN 1677-1 / ASTM A 952
- Ei saa lämpökäsitellä



Koko	WLL t Max	G	H	O	R	PxL	Paino kg
6	1,4	7,6	7,8	14	44	4,8x39	0,07
7	1,9	9	10	17	51	6x47	0,12
8	2,5	10	11,5	18	61,5	6,3x53	0,19
10	4,0	12,6	13,8	22,5	72	8x63	0,38
13	6,7	16,7	19	27,5	88	10x79	0,73
16	10,0	21	21	33	103	14x106	1,43
19-20	16,0	23,5	29,5	41,5	115	16x126	2,65
22	19,0	27	29	48,5	135	16x150	3,75
26	26,5	30	32	56	171	19x165	5,7



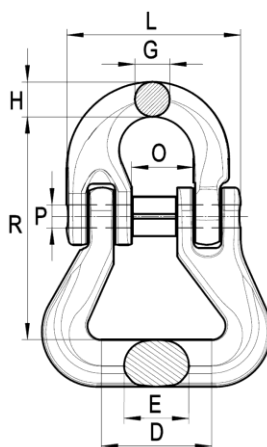
Nostoketjut ja komponentit luokka 10

Liitoslenkki nostoliinalle, luokka 10

- Varmuuskerroin 4:1
- Materiaali: teräs, maalattu harmaa
- EN 1677-1 / ASTM A 952
- Ei saa lämpökäsitellä



Koko	WLL t Max	D	E	G	H	O	R	PxL	Paino kg
8	2,5	30	18	10	11,5	18	66	6,3x53	0,3
10	4,0	40	22	12,6	12,6	22,5	81	8x63	0,6
13	6,7	50	27,5	16,7	19	27,5	104	10x79	1,1
16	10,0	65	40	21	21	33	112,5	14x106	2,0



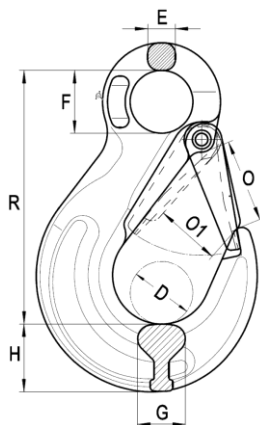
Nostoketjut ja komponentit luokka 10

Salpakoukku, luokka 10

- Varmuuskerroin 4:1
- Materiaali: teräs, maalattu harmaa
- EN 1677-2 / ASTM A 952
- Ei saa lämpökäsitellä



Koko	WLL t Max	D	E	F	G	H	O	O1	R	Paino kg
6	1,4	18	10	20	16,5	21	25	19	84,5	0,34
7-8	2,5	24	11	25	19	27	32	25	106	0,56
10	4,0	30	16	34	26	33	40	31	131	1,2
13	6,7	38	19	43	33	42	48	39	164	2,35
16	10,0	44	25	50	40	50	55	45	182,5	3,72
19-20	16,0	53	27	55	48	54	61	54	205	5,95
22	19,0	60	30	60	50	61	71	61	225	7,87
26	26,5	72	36	70	60	69	84	73	265	13,8



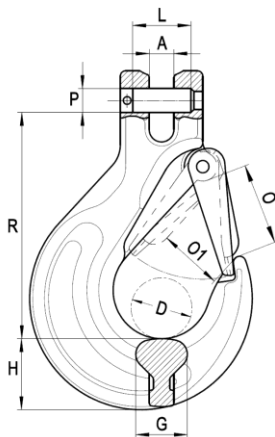
Nostoketjut ja komponentit luokka 10

Salpakoukku haarukkaliittimellä, luokka 10

- Varmuuskerroin 4:1
- Materiaali: teräs, maalattu harmaa
- EN 1677-2 / ASTM A 952
- Ei saa lämpökäsitellä



Koko	WLL t Max	A	D	G	H	O	O1	R	PxL	Paino kg
6	1,4	7	18	16,5	20	25	19	69	7,4x16,5	0,27
7-8	2,5	9	25	19	28	32	26	94,5	9,6x23	0,61
10	4,0	11,5	30	25	33	39	31	109	12,5x	1,12
13	6,7	14,5	38	30	40	48	39	135	16x37	2,0
16	10,0	17,5	44	37	47	55	45	155	20x52	3,4
19-20	16,0	23	52	51	52	61	53	183	24x73	6,8
22	19,0	24,5	60	50	62	71	61	212	27x71	9,0



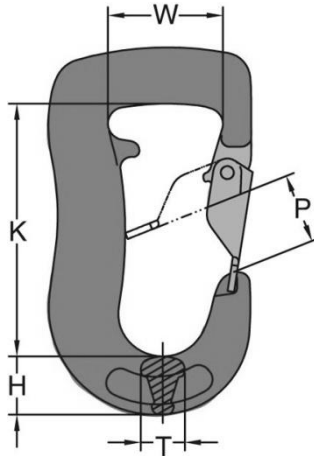
Nostoketjut ja komponentit luokka 10

Salpakoukku nostoliinalle luokka 10

- Varmuuskerroin 4:1
- Materiaali: teräs, maalattu sininen
- Ei saa lämpökäsitellä



Koko	WLL t max	K	P	W	T	H	Paino kg
01	1,0	89	25	43	15	20	0,7
02	2,0	116	30	53	20	27	1,5
03	3,0	119	32	64	26	32	2,4
05	5,0	145	45	61	38	44	3,5



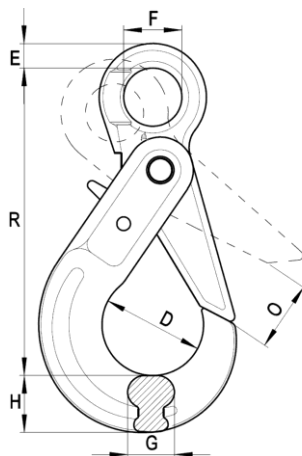
Nostoketjut ja komponentit luokka 10

Varmuuskoukku, luokka 10

- Varmuuskerroin 4:1
- Materiaali: teräs, maalattu harmaa
- EN 1677-3 / ASTM A 952
- Ei saa lämpökäsitellä



Koko	WLL t Max	D	E	F	G	H	O min	R	Paino kg
6	1,4	35	11	21	16	20,5	28	110	0,53
7-8	2,5	43,5	12	27	20	26	34	136	0,89
10	4,0	56	15	34,5	24,5	30	45	168,5	1,58
13	6,7	69	20	40	34,5	40	51,5	205	3,16
16	10,0	80	27	50	35,5	50	60	251,5	6,05
19-20	16,0	101	30	60	46	61	77	306	11,0
22	19,0	110	32	70	51	67	84	340	15,0



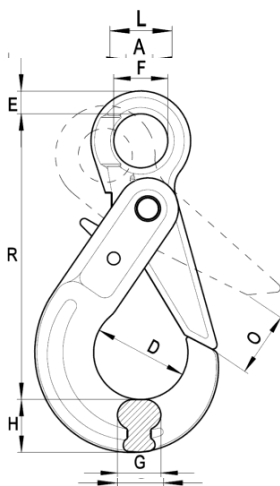
Nostoketjut ja komponentit luokka 10

Varmuuskoukku haarukkaliittimellä, luokka 10

- Varmuuskerroin 4:1
- Materiaali: teräs, maalattu harmaa
- EN 1677-3 / ASTM A 952
- Ei saa lämpökäsitellä



Koko	WLL t Max	D	E	F	G	H	O min	R	Paino kg
6	1,4	35	11	21	16	20,5	28	110	0,53
7-8	2,5	43,5	12	27	20	26	34	136	0,89
10	4,0	56	15	34,5	24,5	30	45	168,5	1,58
13	6,7	69	20	40	34,5	40	51,5	205	3,16
16	10,0	80	27	50	35,5	50	60	251,5	6,05
19-20	16,0	101	30	60	46	61	77	306	11,0
22	19,0	110	32	70	51	67	84	340	15,0



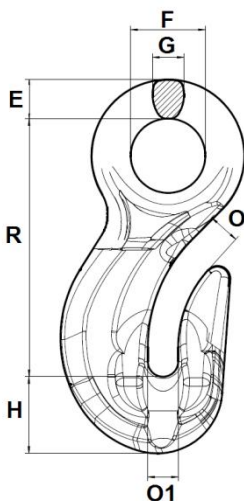
Nostoketjut ja komponentit luokka 10

Lyhennyskoukku luokka 10

- Varmuuskerroin 4:1
- Materiaali: teräs, maalattu harmaa
- EN 1677-3 / ASTM A 952
- Ei saa lämpökäsitellä



Koko	WLL t max	E	F	G	H	O	O1	R	Paino kg
6	1,4	10,5	18	8	18	8,5	8	63,5	0,23
7-8	2,5	13,5	24	10	24,5	9,5	9	83	0,52
10	4	16	31	13	29,5	14	13,5	106	1,0
13	6,7	20	38	16	39	16,5	15,5	132	2,1
16	10	27	48	21,5	46	21,5	20	166	3,95
19-20	16	33	60	28	57,5	27	25	207	7,6
22	19	37	66	30	63	30	27	228	10,1
26	26,5	44	78	35	74,5	35,5	32,5	270	16,9



Nostoketjut ja komponentit luokka 10

Valimokoukku luokka 10

- Varmuuskerroin 4:1
- Materiaali: teräs, maalattu harmaa
- EN 1677-1 / ASTM A 952
- Ei saa lämpökäsitellä



Koko	WLL t max	E	F	G	H	O	R	Paino kg
7-8	2,5	13,5	18	26	31	63	122,5	1,13
10	4,0	16	22	32	36	77	149	2,0
13	6,7	19	27	39	43	88	173,5	3,3
16	10,0	24	32	45	50	100	205	8,3
19-20	16,0	27	38	51	61	115	237	7,7

